

Půdorys 4. NP - nový stav - M 1:100

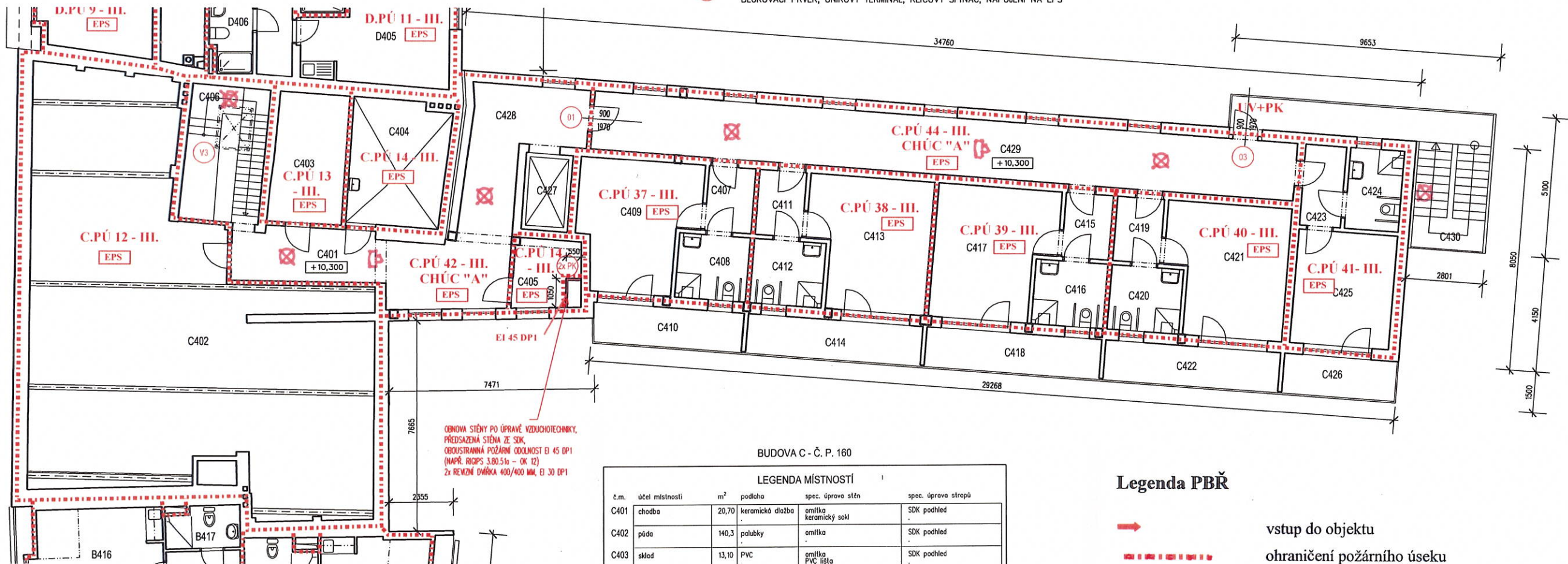
LEGENDA ÚPRAV STÁVAJÍCÍCH POŽÁRNÍCH UZÁVĚRŮ:

- 01

SAMOZAVÍRAČ S ELEKTRICKOU FUNKCÍ VOLNÉHO CHODU, NAPOJENÝ NA EPS
- 03

PANIKOVÉ KOVÁNÍ S PANIKOVOU KLIKOU, BLOKOVACÍ PRVEK, ÚNIKOVÝ TERMINÁL, KLÍČOVÝ SPÍNAČ, NAPOJENÍ NA EPS

BUDOVA C
Č. P. 160
± 0,000 =
= 203,700



LEGENDA POŽÁRNĚ BEZPEČNOSTNÍCH ÚPRAV:

- N2

NÁHRADNÍ ZDROJ
- V2

STÁVAJÍCÍ POŽÁRNÍ NUCENÉ VĚTRÁNÍ CHŮC, ODVOD VZDUCHU, ŽALUZIOVÁ Klapka (Calt International s.r.o.)
- V3

STÁVAJÍCÍ POŽÁRNÍ PŘIROZENÉ VĚTRÁNÍ CHŮC, ODVOD VZDUCHU, SVĚTLÍK 2 m² (Calt International s.r.o.)
- V4

STÁVAJÍCÍ POŽÁRNÍ PŘIROZENÉ VĚTRÁNÍ CHŮC, ODVOD VZDUCHU, ŽALUZIOVÁ Klapka 2 m² (Calt International s.r.o.)
- PK

POŽÁRNÍ Klapka VZT POTRUBÍ

LEGENDA MATERIÁLŮ:

- Stávající zdívo
- Nové dozdivky a konstrukce



BUDOVA C - Č. P. 160

LEGENDA MÍSTNOSTÍ

č.m.	účel místnosti	m ²	podlaha	spec. úprava stěn	spec. úprava stropů
C401	chodba	20,70	keramická dlažba	omítka keramický sokl	SDK podhled
C402	půda	140,3	polubky	omítka	SDK podhled
C403	sklad	13,10	PVC	omítka PVC lišta	SDK podhled
C404	katelna	16,8	keramická dlažba	omítka keramický sokl	SDK podhled
C405	strojovna VZT UPS	6,10	PVC	omítka PVC lišta	SDK podhled
C406	schodiště		teraco	omítka	omítka
C407	chodba	3,99	keramická dlažba	omítka keramický sokl	omítka
C408	kaupelna	6,11	keramická dlažba	omítka keramický obklad v= 2000mm	omítka
C409	pokoj	17,46	PVC	omítka PVC lišta	omítka
C410	balkon	8,36	keramická dlažba	omítka keramický sokl	omítka
C411	chodba	3,99	keramická dlažba	omítka keramický sokl	omítka
C412	kaupelna	6,11	keramická dlažba	omítka keramický obklad v= 2000mm	omítka
C413	pokoj	19,57	PVC	omítka PVC lišta	omítka
C414	balkon	9,10	keramická dlažba	omítka keramický sokl	omítka
C415	chodba	3,99	keramická dlažba	omítka keramický sokl	omítka
C416	kaupelna	6,11	keramická dlažba	omítka keramický obklad v= 2000mm	omítka
C417	pokoj	19,57	PVC	omítka PVC lišta	omítka
C418	balkon	9,10	keramická dlažba	omítka keramický sokl	omítka
C419	chodba	3,99	keramická dlažba	omítka keramický sokl	omítka
C420	kaupelna	6,11	keramická dlažba	omítka keramický obklad v= 2000mm	omítka
C421	pokoj	19,57	PVC	omítka PVC lišta	omítka
C422	balkon	9,10	keramická dlažba	omítka keramický sokl	omítka
C423	chodba	4,43	keramická dlažba	omítka keramický sokl	omítka
C424	kaupelna	5,75	keramická dlažba	omítka keramický obklad v= 2000mm	omítka
C425	pokoj	14,94	PVC	omítka PVC lišta	omítka
C426	balkon	5,96	keramická dlažba	omítka keramický sokl	omítka
C427	výtah	5,63	cementový potěr	omítka	omítka
C428	chodba	15,40	keramická dlažba	omítka keramický sokl	SDK podhled
C429	chodba	53,59	keramická dlažba	omítka keramický sokl	SDK podhled
C430	schodiště	12,24	ocelová konstrukce		

Legenda PBR

- vstup do objektu
- ohraničení požárního úseku
- požárně nebezpečný prostor
- směr úniku
- UV + PK

únikový východ + paniková klika
- EPS

přenosný hasicí přístroj (PHP)
- prostor chráněný EPS
- prostor s nouzovým osvětlením
- akustické poplachové zařízení-sírenky



poř. č. 1327 A)

Investor:	Město Kroměříž Velké náměstí 115/1, 767 01 Kroměříž	IČ 00287351
Objednatel:	Sociální služby města Kroměříže, příspěvková organizace Riegrovo nám. 159, 767 01 Kroměříž	IČ: 71193430
Vypracovala:	Ing. Helena Paličková, Boční 3332/17, 767 01 Kroměříž	
Stavba:	Objekt Domova pro seniory U Kašny Elektrická požární signalizace Požárně bezpečnostní úpravy - Riegrovo nám. 158, 159, 160, 161, Kroměříž parc.č.st. 153, 152, 150, 149, k. ú. Kroměříž	
	Zakázka:	044/2022 - 036/2024
	Datum:	06 / 2024
	Stupeň:	DSP+DPS
PBR.13: Budova C + přístavba - půdorys 4. NP		